

# Productos AgroMeteorológicos

## Precipitaciones Acumuladas

Desarrollados con imágenes satelitales y software de última generación, los **Productos AgroMeteorológicos** brindan periódicamente información digital detallada, precisa y confiable sobre el estado del tiempo y los cultivos.

El producto **Precipitaciones Acumuladas** permite conocer con gran exactitud y excelente resolución espacial (gran detalle sobre el terreno) las precipitaciones caídas en una zona y un período determinados.

Este producto se obtiene mediante una técnica innovadora basada en el uso de información de origen espacial, la cual permite determinar las precipitaciones ocurridas en forma confiable y precisa.

La información espacial utilizada para el cálculo de este producto proviene de sensores de microondas e infrarrojos a bordo de satélites de la NASA, lo que garantiza la calidad y la regularidad de nuestro producto.

Las precipitaciones juegan un papel fundamental en la producción agropecuaria; la utilización de datos de origen espacial permite conocer en forma automatizada y confiable dónde y cuánto llovió sobre cualquier región de nuestro país (y del mundo) y para cualquier día, década o mes del año.

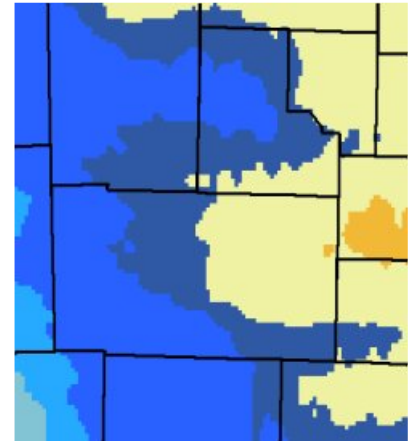
### Diferenciación técnica

La **ventaja** de nuestro producto frente a los tradicionales mapas de precipitaciones se basa en el uso de información de origen espacial, que reemplaza a la información derivada de las tradicionales redes pluviométricas.

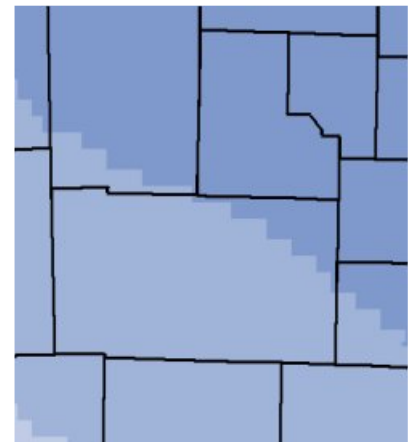
Debido a la escasa cantidad de estaciones y a su falta de automatización, los mapas de precipitaciones obtenidos de las redes pluviométricas existentes en nuestra región resultan poco confiables.

En las imágenes de la derecha se aprecia mediante un acercamiento la diferencia de resolución espacial entre nuestro producto y un mapa de precipitaciones tradicional. Se observa que nuestro producto permite conocer el estado de las precipitaciones con un detalle a nivel de partido o departamento.

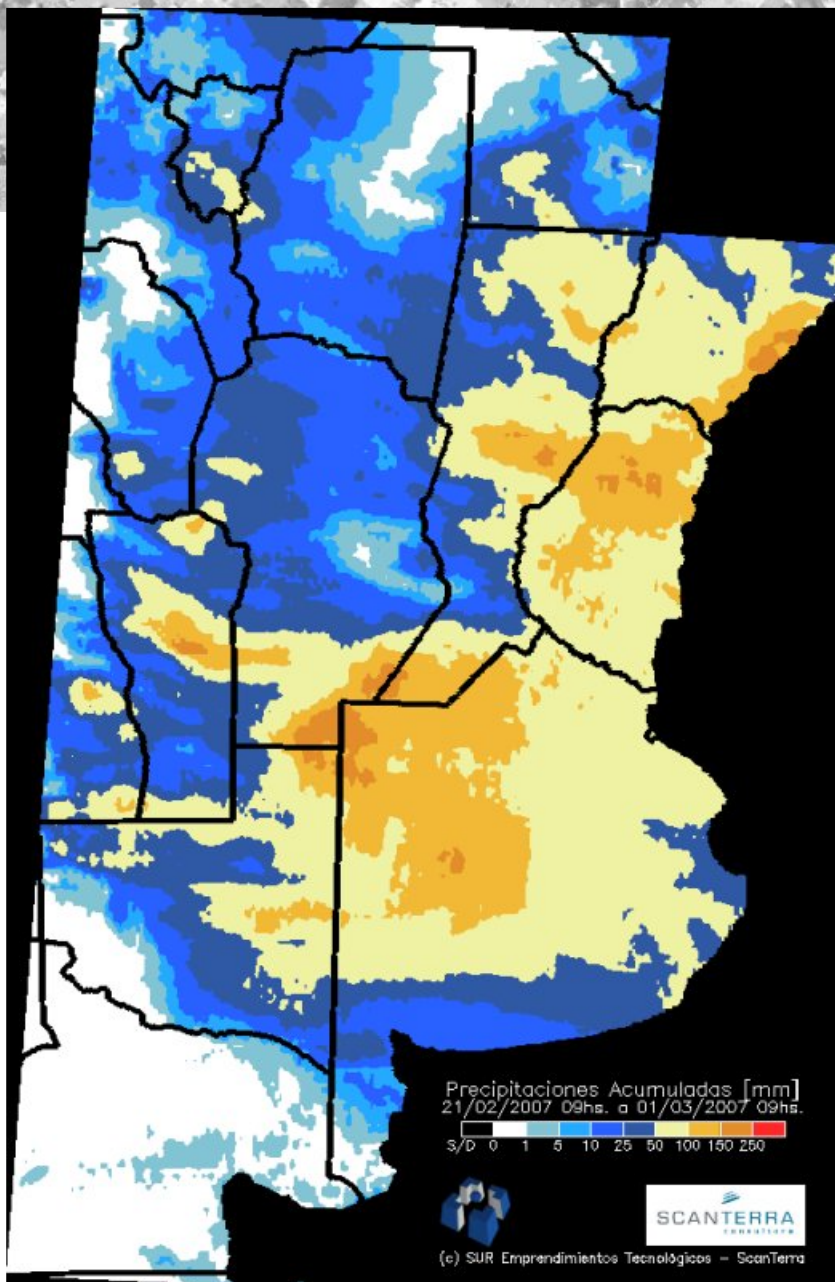
Al basarse en datos de origen espacial y algoritmos de última generación, nuestro producto **Precipitaciones Acumuladas** es la solución ideal para quien necesita contar en forma permanente con información meteorológica detallada, confiable y precisa.



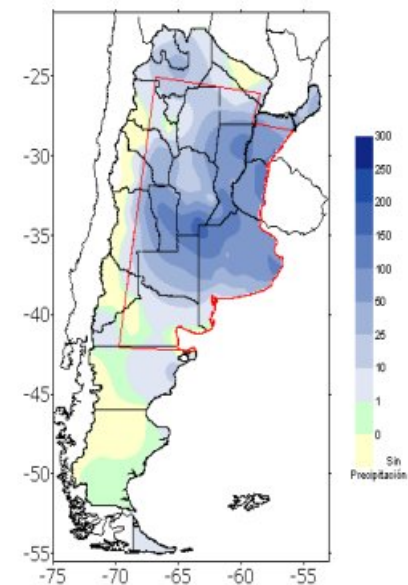
Producto **Precipitaciones Acumuladas** correspondiente a la tercera década de febrero de 2007. Recorte con detalle a nivel de departamentos en la provincia de La Pampa.



Mapa de precipitaciones del Servicio Meteorológico Nacional obtenido a partir de métodos tradicionales con redes pluviométricas, correspondiente a la tercera década de febrero de 2007. Recorte en la provincia de La Pampa.



Producto **Precipitaciones Acumuladas**. Región productiva de Argentina.  
Década del 21-02-2007 al 28-02-2007.



Mapa de precipitaciones del Servicio Meteorológico Nacional obtenido mediante una red pluviométrica tradicional. Se destaca en el recuadro colorado la región productiva de Argentina. Década del 21-02-2007 al 28-02-2007.

### Especificaciones técnicas

- Unidad de medida: Milímetros acumulados [mm]
- Resolución espacial: 2 km
- Período de entrega: Décadico, Mensual
- Área de cobertura: Argentina, Uruguay, Paraguay, Chile
- División política: Partidos, Departamentos, Provincias
- Proyección cartográfica: UTM, Gauss Kruger / Campo Induspe, WGS-84
- Formato gráfico: Tiff / GeoTiff, Jpeg